



UNIVERSIDAD AUTÓNOMA DE CHIHUAHUA

FORO DE DISCUSIÓN DEL PROGRAMA CARRERA DOCENTE U040

IMPLEMENTACIÓN Y PROBLEMÁTICA

**M.C. JAVIER MARTÍNEZ NEVÁREZ
DIRECTOR ACADÉMICO**

17 Y 18 de agosto de 2015



REQUISITOS ESTABLECIDOS PARA LA PARTICIPACIÓN EN EL PROGRAMA

- PTC que cuenten con el Perfil PRODEP.

- Haber impartido cursos en programas académicos de nivel licenciatura reconocidos por su calidad.

- NO rebasar el equivalente a 14 salarios mínimos mensuales (PTC Niveles IX del programa de estímulos ordinario)



INDICADORES CONSIDERADOS PARA EL PROGRAMA U040

Nombre del indicador	Puntuación máxima por indicador
PTC con participación en Programas de Posgrado reconocidos en el PNPC-SEP-CONACYT (Integrante del Núcleo Académico Básico)	80
PTC con reconocimiento vigente en el Sistema Nacional de Investigadores (S.N.I.)	120
PTC como autor principal, de correspondencia o coautor de artículos publicados en revistas que se citen en la base de datos de Scopus Elsevier y/o en el índice JCR (Journal Citation Reports) de Thomson Reuters	100
PTC integrante de un Cuerpo Académico “En consolidación” o “Consolidado” con productividad colegiada con miembros de su CA.	100
PTC como responsable técnico o colaborador de un proyecto con financiamiento externo (Investigación, transferencia de tecnología o de vinculación con sectores sociales, empresariales o gubernamentales)	100
Puntuación máxima	500



PROGRAMA DE POSGRADO EN EL PNPC (PERTENENCIA DEL PTC AL NÚCLEO ACADÉMICO BÁSICO)

Reciente creación (60 puntos)

En desarrollo (70 puntos)

Consolidado (80 puntos)



PTC CON RECONOCIMIENTO EN EL S.N.I.

- Candidato (90 puntos)**

- Nivel I (100 puntos)**

- Nivel II (110 puntos)**

- Nivel III (120 puntos)**



PUBLICACIONES

- ❑ Publicación en revista con factor de impacto citada en la base de datos Scopus y/o en el índice JCR. **Autor** (50 puntos por artículo)
Coautor (25 puntos por artículo)

- ❑ Publicación en revista citada en la base de datos Scopus. **Autor** (40 puntos por artículo)
Coautor (20 puntos por artículo)



CUERPOS ACADÉMICOS

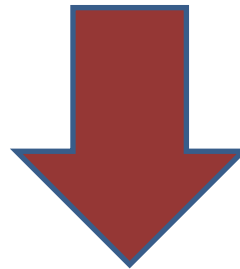
- Integrante de un Cuerpo Académico “Consolidado” con productividad colegiada con miembros de su CA. (100 puntos)

- Integrante de un Cuerpo Académico “En consolidación” con productividad colegiada con miembros de su CA. (50 puntos)



PARTICIPACIÓN EN PROYECTOS DE INVESTIGACIÓN CON FINANCIAMIENTO EXTERNO

Responsable técnico con proyecto con
financiamiento de \$100,000 a \$200,000 **(20
puntos)** Colaborador **(10 puntos)**



Responsable técnico con proyecto con
financiamiento de \$801,000 o mayor **(100 puntos)**
Colaborador **(50 puntos)**



PUNTAJES, NIVELES Y SALARIOS

PUNTUACIÓN REQUERIDA POR NIVEL	NIVEL DEL ESTIMULO	NÚMERO DE SALARIOS MÍNIMOS MENSUALES
101-200	I	1
201-300	II	2
301-400	III	3
401-450	IV	4
451-500	V	5



PROBLEMÁTICA

- Año de transición para la priorización de los PTC en la atención de indicadores institucionales de alto impacto.
- Alto porcentaje de PTC que alcanzan con relativa facilidad los niveles VIII y IX del programa de estímulos ordinario sin impactar en los indicadores institucionales.
- Bajo porcentaje de PTC que accedieron a alguno de los niveles del programa U040 y el subsecuente subejercicio del recurso.



FACTORES A FAVOR

- Se establece una clara diferenciación entre el interés individual y las necesidades de impactar en los indicadores relevantes establecidos en el programa U040.
- Aún y cuando se estableció un tope máximo de 14 salarios mínimos se logró una aceptación considerable entre los PTC participantes (principalmente de los que alcanzan normalmente niveles VI, VII y VIII que ahora manifiestan no sentirse en desventaja frente a sus compañeros "Cachapuntos" que alcanzan nivel IX sin cumplir con los indicadores considerados por el programa U040



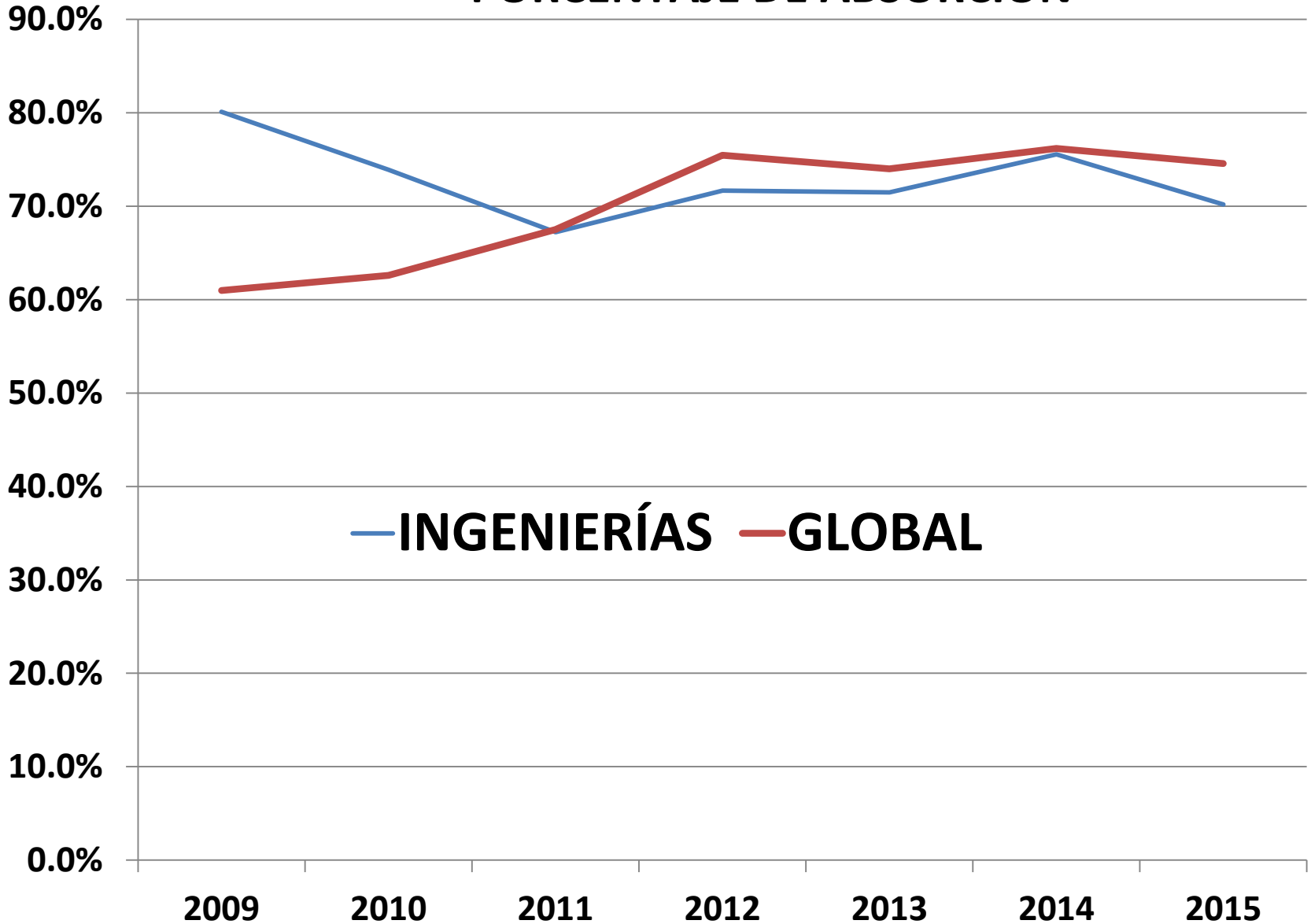
INDICADORES CONCENTRADOS DE 19 PROGRAMAS DE INGENIERÍA

- INGENIERO AGRONOMO FITOTECNISTA
- INGENIERO FORESTAL
- INGENIERO EN DESARROLLO TERRITORIAL
- INGENIERO EN GESTION DE LA INNOVACION TECNOLOGICA
- INGENIERO EN PRODUCCION Y COMERCIALIZACION HORTICOLA / INGENIERO HORTICULTOR
- INGENIERO QUIMICO
- INGENIERO AEROESPACIAL
- INGENIERO CIVIL
- INGENIERO DE SOFTWARE
- INGENIERO EN MINAS Y METALURGISTA
- INGENIERO EN SISTEMAS COMPUTACIONALES EN HARDWARE
- INGENIERO EN SISTEMAS TOPOGRAFICOS
- INGENIERO EN TECNOLOGIA DE PROCESOS
- INGENIERO FISICO
- INGENIERO GEOLOGO
- INGENIERO MATEMATICO
- INGENIERO BIOMEDICO
- INGENIERO EN ECOLOGIA
- INGENIERO ZOOTECNISTA EN SISTEMAS DE PRODUCCION



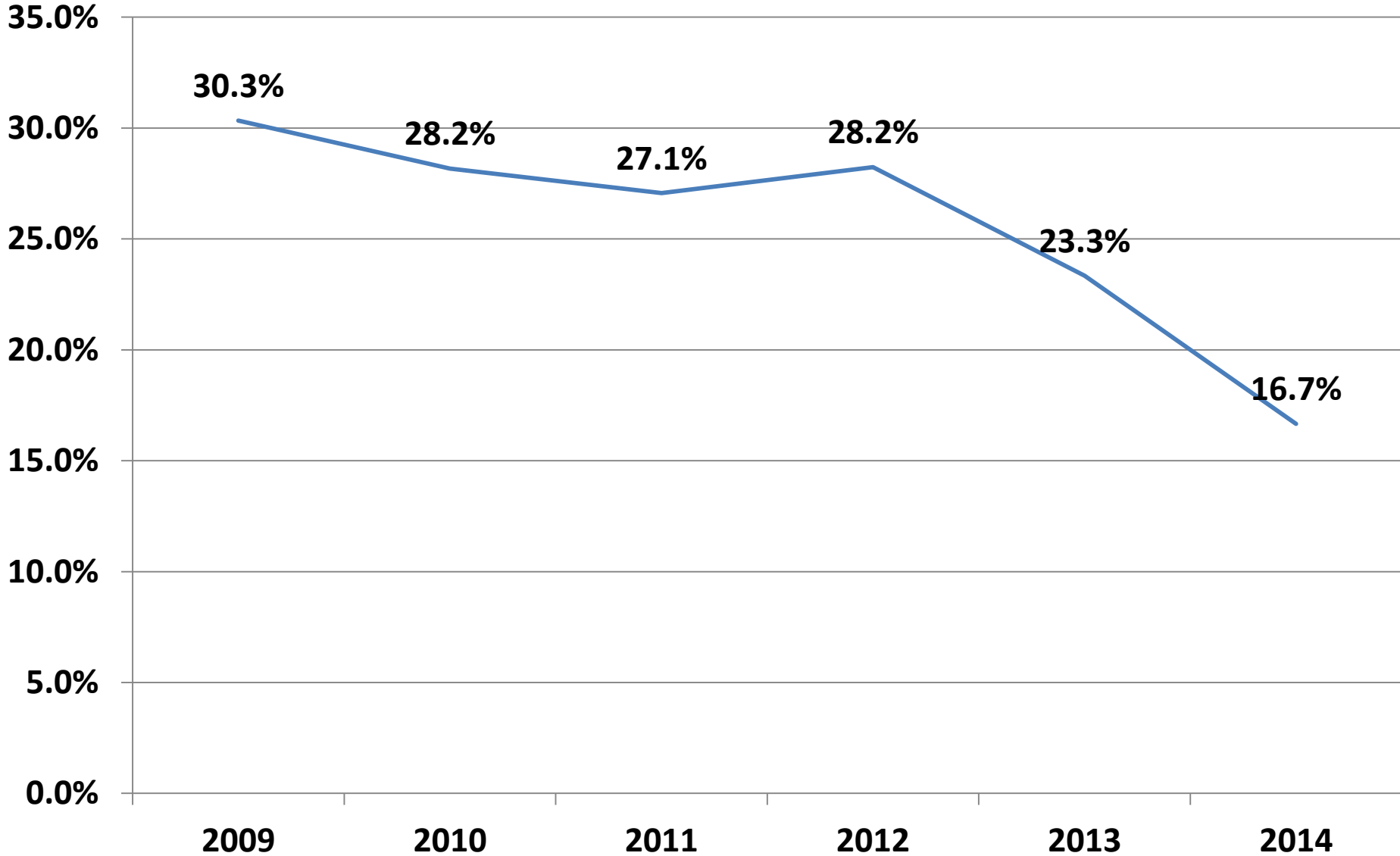
UNIVERSIDAD AUTÓNOMA DE CHIHUAHUA

PORCENTAJE DE ABSORCIÓN





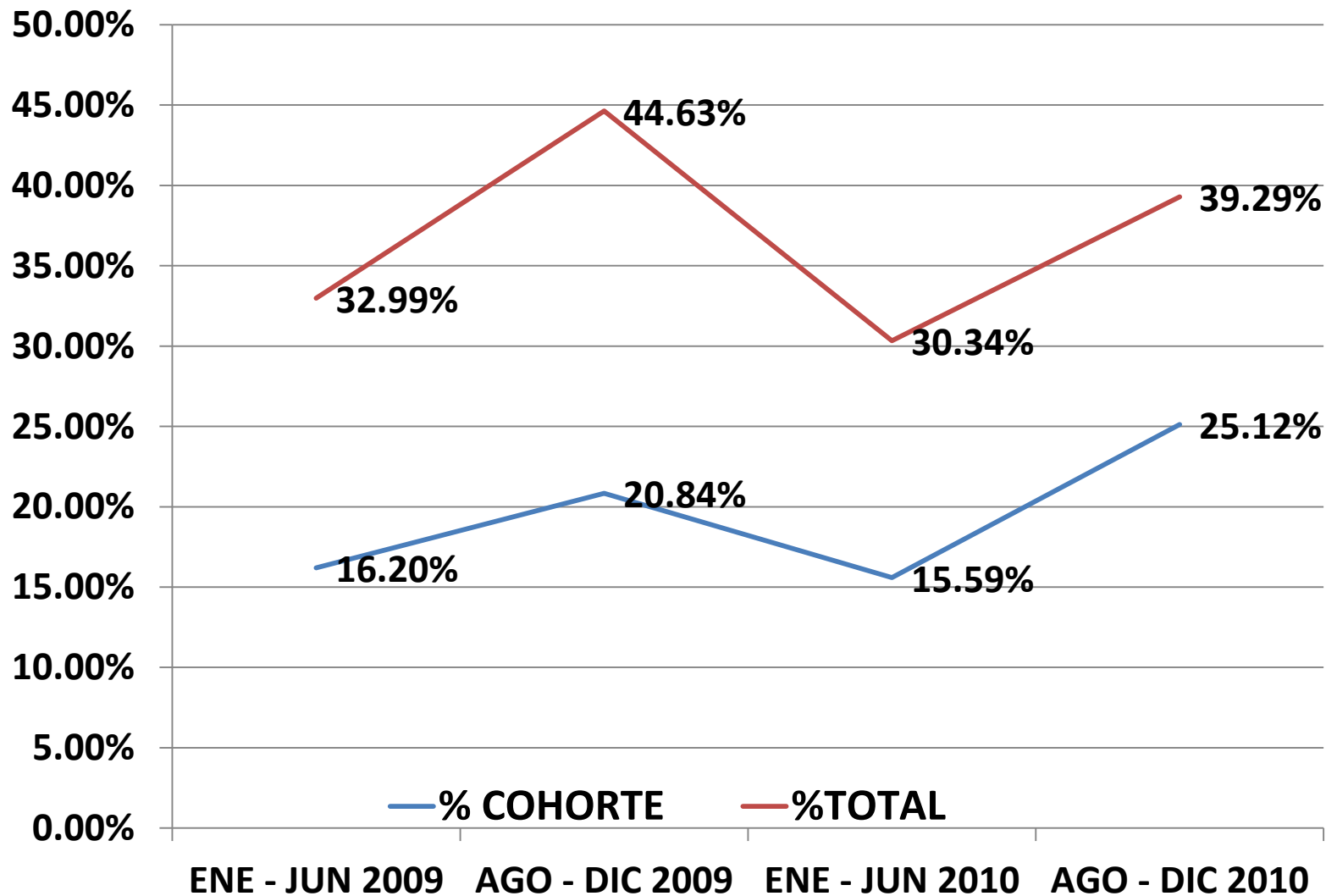
UNIVERSIDAD AUTÓNOMA DE CHIHUAHUA PORCENTAJE DE DESERCIÓN (INGENIERIAS)





UNIVERSIDAD AUTÓNOMA DE CHIHUAHUA

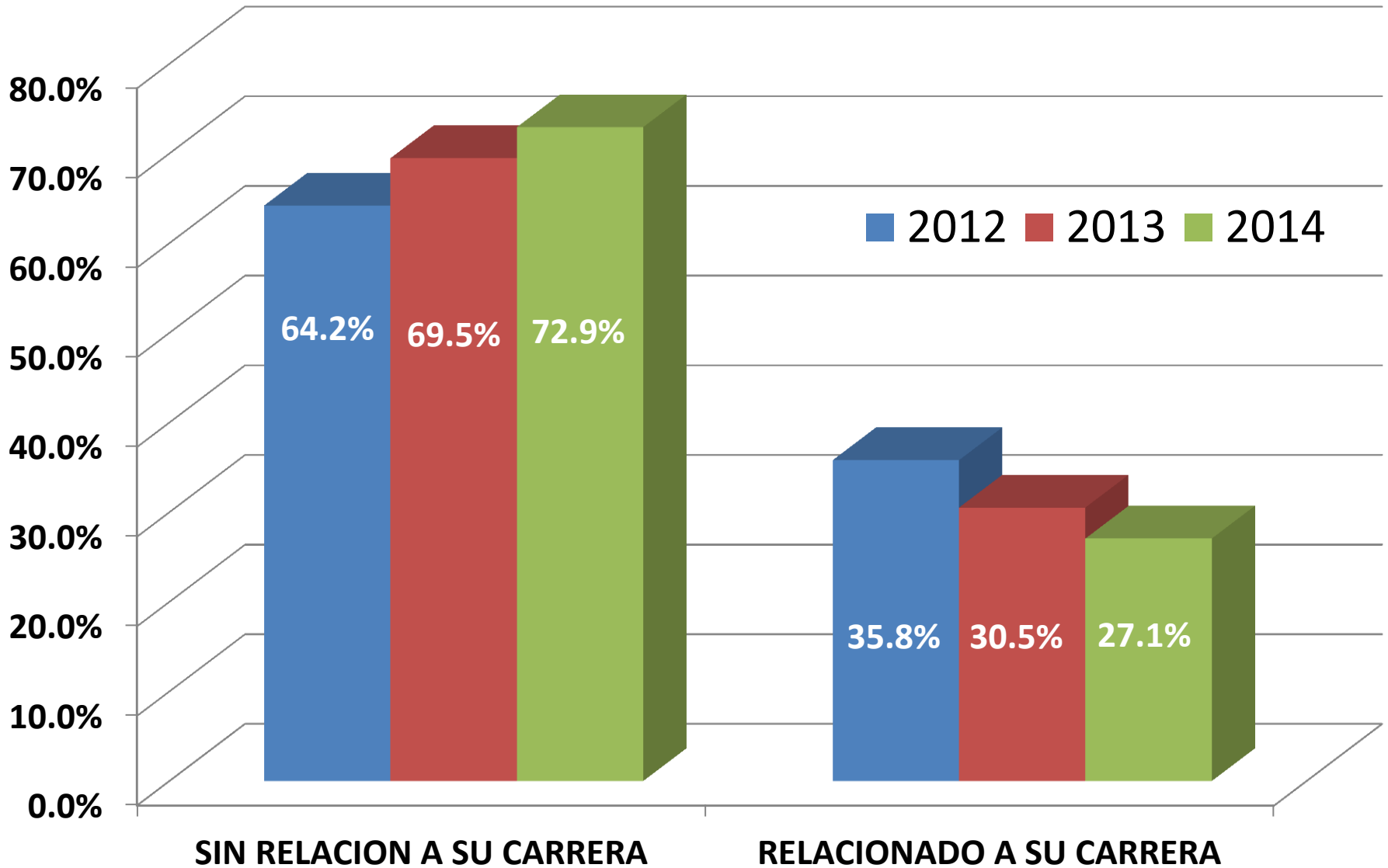
EFICIENCIA TERMINAL -INGENIERÍAS





UNIVERSIDAD AUTÓNOMA DE CHIHUAHUA

INCORPORACIÓN DE EGRESADOS AL CAMPO LABORAL - INGENIERÍAS





UNIVERSIDAD AUTÓNOMA DE CHIHUAHUA

ESTRATEGIAS PARA MEJORAR LOS INDICADORES

- Semestre Selectivo (Facultad de Medicina)
- Programa de tutorías (Necesidad de que el tutor se responsabilice de la trayectoria escolar del estudiante)
- Cursos de inducción
- Programa de asesorías individualizados
- Reglamento de becas que incluye desde la excelencia académica, necesidad económica, grupos étnicos, poblaciones vulnerables